

# IBM WebSphere Lombardi Edition

*Die Plattform für Prozessanwendungen*



## Highlights

### Design

- Lee Memorial – Implementierung der Software in weniger als 90 Tagen durch einheitliche Designumgebung

### Steuerung

- Pfizer – Verkürzung der Zykluszeit von 33 auf sieben Tage durch übersichtliche Anzeige und Steuerung der Leistung

### Optimierung

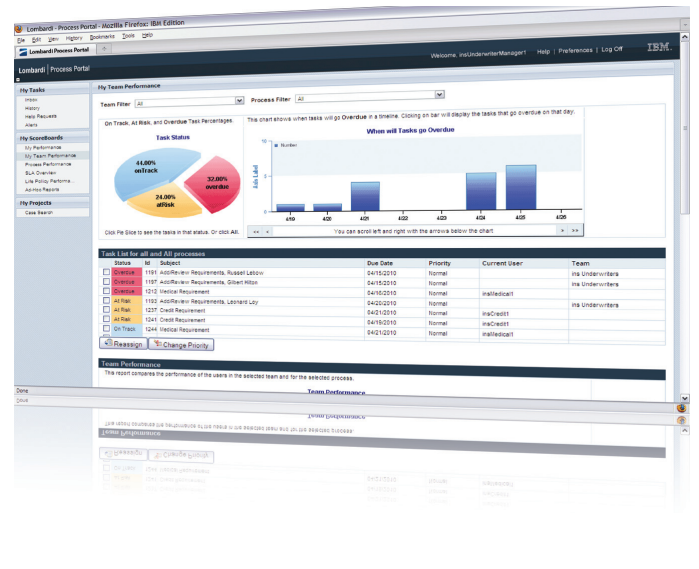
- Hasbro – Produktivitätssteigerung von 250 Prozent durch kontinuierliche Prozessoptimierung

Senken Sie Kosten. Reagieren Sie schneller auf Ausnahmen. Konzentrieren Sie sich auf die Problembereiche. Bei allen BPM-Initiativen (Business Process Management, Geschäftsprozessmanagement) geht es in erster Linie um die Verbesserung von Abläufen. Allerdings setzt die Prozessoptimierung voraus, dass alle Mitarbeiter eines Unternehmens gemeinsam Prozesse erarbeiten, steuern, überwachen und verbessern. IBM WebSphere Lombardi Edition ist die ideale Plattform zur Optimierung von Abläufen.

## Schwierigkeiten bei der Prozessoptimierung

Was BPM in Aussicht stellt, ist nicht schwer nachzuvollziehen. Besseres Verständnis und bessere Steuerung von Prozessen führen zu besseren Ergebnissen. Dieses Versprechen in die Tat umzusetzen, ist jedoch kein Leichtes.

Es geht nicht nur darum, den ersten Durchlauf eines Prozesses in einem Unternehmen sicherzustellen. Vielmehr geht es um die kontinuierliche Verbesserung von Abläufen. Dazu ist es notwendig, dass die an einem Prozess Beteiligten einen vollständigen Überblick über den Ablauf haben. Sie benötigen die entsprechenden Tools, mit denen sich Probleme



und Trends erkennen und rasch Maßnahmen ergreifen lassen. BPM bedeutet nicht nur Automatisierung. Mitarbeiter und Führungskräfte dabei zu unterstützen, die Prozessleistung – und nicht nur die unmittelbar anstehenden Aufgaben – im Blick zu behalten, ist für erfolgreiche Optimierungsvorhaben ausschlaggebend.

Hinzu kommt, dass sich Geschäftsprozesse häufig ändern. Möchte ein Unternehmen seinen Wettbewerbsvorsprung beibehalten, muss es in der Lage sein, Abläufe schnell anzupassen. Doch sogar für die bezüglich der Prozessabwicklung erfahrensten Unternehmen ist es eine Herausforderung, genau zu bestimmen, welche Schritte für eine Leistungssteigerung zu ändern sind.

Für eine erfolgreiche Prozessoptimierung ist es notwendig, im gesamten Unternehmen mehr als nur ein paar Abläufe umzustellen. Auch dies ist ein großes Hindernis. Tatsächlich konnten zahlreiche Unternehmen diese Hürde im Rahmen unternehmensweiter Prozessinitiativen nicht überwinden. Es erfordert die effektive Zusammenarbeit unterschiedlicher Abteilungen bei unzähligen Abläufen über sämtliche Schritte des Prozesslebenszyklus hinweg.

### Warum WebSphere Lombardi Edition?

WebSphere Lombardi Edition wurde entwickelt, damit Unternehmen den Anforderungen im Zusammenhang mit Design, Steuerung, Optimierung und Verwaltung des unternehmensweiten Lebenszyklus von Prozessen gerecht werden können.

Das Prozessdesign sollte grafisch veranschaulicht werden. So können Mitarbeiter Abläufe besser erarbeiten und nachvollziehen. Am Design müssen sich alle beteiligen. Aus diesem Grund ist WebSphere Lombardi Edition mit einer einheitlichen Authoring-Umgebung ausgestattet, in der sämtliche Komponenten eines Prozesses erarbeitet werden können. Es gibt kaum eine schnellere oder bessere Möglichkeit, ein Prozessdesign zu entwickeln.

BPM sollte Angestellten und Führungskräften zu einer effizienteren Arbeitsweise verhelfen und sie ferner dazu befähigen, Probleme zu prognostizieren. Deshalb dient WebSphere Lombardi Edition Portal neben der besseren Koordinierung von Aufgaben auch der automatischen Ermittlung potenzieller Probleme in Abläufen.

Wichtige Tendenzen und Problembereiche im Unternehmen sind häufig zwischen den Prozessdaten versteckt. Zu wissen, an welcher Stelle Änderungen vorgenommen werden müssen, ist angesichts einer umfangreichen zu analysierenden Datenmenge eine große Herausforderung. WebSphere Lombardi Edition ermöglicht die Optimierung von Prozessen, sodass Analysten die betreffenden Tendenzen ermitteln und etwaige Änderungen testen und dadurch die beste Lösung erarbeiten können.

Des Weiteren sollte BPM eine Prozessverbesserung im gesamten Unternehmen bewirken. WebSphere Lombardi Edition Process Centre ist das Kernstück eines BPM-Programms. Über diese Komponente lassen sich alle Aspekte im Hinblick auf Design, Erstellung und Anpassung verwalten, die Prozessanwendungen aufweisen.

### Authoring-Umgebung

WebSphere Lombardi Edition bietet eine grafische Umgebung zur gemeinsamen Erarbeitung von Prozessen. Zur leichteren Wiederverwendung und Zusammenarbeit werden über das Process Centre Ressourcen zu einzelnen Prozessanwendungen und allen zugängliche Komponenten zu sogenannten „Toolkits“ zusammengefasst. Vom Prozessdiagramm bis zu Eingabefeldern und untergeordneten Web-Services lassen sich sämtliche Elemente mit dem Process Designer grafisch definieren. Dadurch wird für das Design weniger Zeit beansprucht. Für die Überprüfung eines Prozessdesigns genügt ein Klick auf die Schaltfläche „Playback“. Mithilfe der Anzeige zur Prozessoptimierung können Analysten Probleme im Prozess ermitteln, Änderungen vornehmen und Ergebnisse auf der Grundlage simulierter und tatsächlicher Leistungsdaten vergleichen.

---

*„Allianz Life benötigte eine BPM-Plattform, denn angesichts der Expansion unseres Unternehmens mussten auch die Anforderungen erfüllt werden, die sich aus den Initiativen zur Prozessoptimierung ergaben. Dabei kam für uns nur ein Produkt infrage: IBM WebSphere Lombardi Edition.“*

– Tom Bauer, Vice President, Application Services IT, Allianz Life

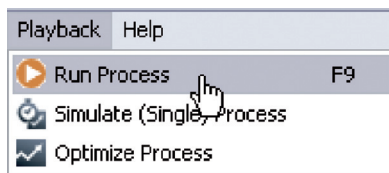
---

## Arbeitsportal

WebSphere Lombardi Edition sorgt für bessere Prozessleistung. In der Portal Inbox werden alle ausstehenden Aufgaben zusammengefasst im Überblick dargestellt. Flexible Such- und Filteroptionen ermöglichen Benutzern die effiziente Verwaltung ihrer Workloads. Die gegenseitige Unterstützung wird durch integrierte Funktionen zum elektronischen Teamwork, z. B. Diskussionsfäden und Dokumentanhänge, vereinfacht. Zur Dokumentation der Leistung von Prozessen, Teams und einzelnen Mitarbeitern stehen Managern mehr als 50 integrierte Berichte zur Verfügung. Zudem können Führungskräfte dank echtzeitorientierter Steuerelemente Workloads, Prioritäten und Prozessverhalten dynamisch anpassen.

## „Playback“ als Schlüssel zum erfolgreichen Prozessdesign

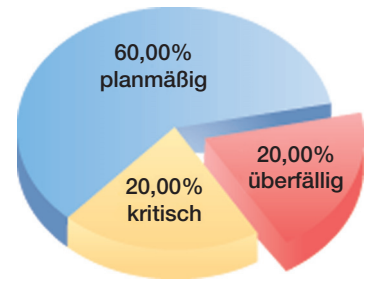
Ein vollständiges Prozessdesign umfasst zahlreiche Elemente – vom übergeordneten Prozessdiagramm bis zu Geschäftsereignissen, Eingabefeldern für Benutzer und Systeminteraktionen. Jedes Element ist ein Teil des Gesamtprozesses. Es ist wichtig, dass alle, die am Prozessdesign beteiligt sind, den Prozess verstehen. Über das Shared Model sowie die einheitliche Designumgebung von WebSphere Lombardi Edition lassen sich die einzelnen Bestandteile zu einem Ganzen zusammenführen. Doch die einzige Möglichkeit, alle Beteiligten auf den gleichen Wissenstand zu bringen, besteht darin, den Prozess auszuführen. Mit der in WebSphere Lombardi Edition bereitgestellten Funktion „Playback“ ist es möglich, zu einem beliebigen Zeitpunkt das Prozessdesign oder auch eine beliebige Prozessstufe schrittweise durchzugehen. Sie möchten nach der Ursache eines Problems forschen? Es hat sich eine neue Anforderung ergeben? Nehmen Sie die notwendigen Änderungen vor und klicken Sie erneut auf die Schaltfläche „Run Process“. Kein Kompilieren. Kein Exportieren. Die durchgeführten Änderungen werden unmittelbar umgesetzt. Es gibt keinen schnelleren Weg, sich über die neue „Sollvariante“ eines Prozesses zu einigen.



## Gesamtleistung statt Einzelaktivitäten

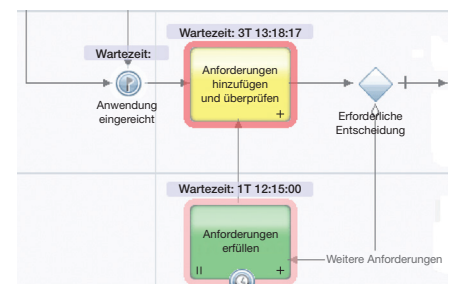
Bei WebSphere Lombardi Edition Portal steht die Verbesserung der Prozessleistung im Vordergrund – und dies ist nur eines der herausragenden Merkmale dieser Software.

Mitarbeiter, Manager und Führungskräfte können mit WebSphere Lombardi Edition Aufgaben ausführen und erhalten darüber hinaus kontinuierlich Benachrichtigungen zum Status sämtlicher Aufgaben, Abläufe und Unternehmensziele. Wenn Teams darüber informiert sind, welche Aufgaben nach Plan verlaufen bzw. bei welchen Aufgaben die Einhaltung der Vorgaben als kritisch einzustufen ist, können sie Prioritäten neu vergeben sowie Aktivitäten anpassen und auf diese Weise die Leistungsziele dennoch erreichen. Des Weiteren haben Führungskräfte die Möglichkeit, falls erforderlich, bestimmte für Entscheidungen wichtige Grenzwerte in Echtzeit zu ändern, um somit Engpässe zu beheben und den Prozessumfang bedarfsgerecht auszuweiten. Da Manager direkten Zugriff sowohl auf frühere als auch auf aktuelle Leistungsdaten von Einzelpersonen und Teams haben, können sie besser kalkulieren, wie viele Mitarbeiter bei zunehmendem Prozess- und Arbeitsumfang künftig notwendig sein werden.



## Bessere Prozessoptimierung

Es ist nicht immer einfach, die Problembereiche in einem Prozess auszumachen. Ganz im Gegenteil: Dies kann sich mitunter als ziemlich komplex erweisen. Mit WebSphere Lombardi Edition werden die Hindernisse automatisch hervorgehoben. Außerdem – und dies ist noch viel wichtiger – werden bei dieser Software Lösungen zu Prozessproblemen vorgeschlagen und Geschäftsanalysten erhalten Schritt-für-Schritt-Anleitungen für die zur Problemlösung vorzunehmenden Änderungen. Die Analysten können die empfohlenen Änderungen rasch durchführen und anschließend Vergleichsanalysen anstellen, damit sichergestellt ist, dass die Anpassungen zu der erwarteten Prozessverbesserung führen.



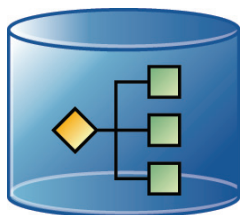
## Ausführung früherer Versionen

Prozesse müssen an veränderte geschäftliche Anforderungen angepasst werden. Die Funktionen „Snapshots“ und „Back-in-Time“ bieten die Möglichkeit, auf einfache Weise sämtliche von Verfassern an Prozessanwendungen vorgenommenen Änderungen zu verwalten. Es ist dabei nicht erforderlich, Code in ein externes System zu exportieren oder mehrere Kopien von Komponenten zu verwalten. Über „Snapshots“ können Geschäftsanalysten schnell Momentaufnahmen erstellen, die alle Artefakte eines Prozesses zu einem bestimmten Zeitpunkt referenzieren. Über „Back-in-Time“ lässt sich zu einem beliebigen Zeitpunkt eine beliebige frühere Version eines Prozesses per Mausklick anzeigen und ausführen.



## Verwaltung eines BPM-Programms über das erste Projekt hinaus

Es ist durchaus komplex, den gesamten Umfang eines BPM-Programms zu verwalten: Es gilt, Hunderte von Verfassern, Tausende von Komponenten pro Prozess sowie unterschiedlich weit entwickelte Prozesse zu berücksichtigen. Das Process Centre wird zum Kernstück eines BPM-Programms. Es bildet die Grundlage zur Koordinierung und Verwaltung aller Artefakte, Prozessanwendungen und wiederverwendbaren Funktionen, die während der Design- und der Entwicklungsphase erstellt werden.



## Systemvoraussetzungen

WebSphere Lombardi Edition ist eine standardisierte Anwendung, zu deren Ausführung folgende Technologien erforderlich sind:

Betriebssysteme	Windows® Server, Solaris, IBM AIX, Red Hat Enterprise Linux®, SUSE Linux Enterprise Server
Datenbanken	DB2, Oracle, Microsoft® SQL Server
Browser	Microsoft Internet Explorer, Mozilla Firefox

## Warum BPM von IBM?

BPM-Software und -Services von IBM bieten Unternehmen die Möglichkeit, die betriebliche Leistung durch die Ermittlung, Dokumentation, Automatisierung und kontinuierliche Verbesserung von Geschäftsprozessen im Hinblick auf eine höhere Effizienz und niedrigere Kosten zu optimieren.

## Weitere Informationen

Wenn Sie mehr über IBM BPM und IBM WebSphere Lombardi Edition erfahren möchten, wenden Sie sich bitte an den zuständigen IBM Vertriebsbeauftragten oder IBM Business Partner, oder besuchen Sie uns unter:

IBM WebSphere Lombardi Edition:  
[ibm.com/software/integration/lombardi-edition/](http://ibm.com/software/integration/lombardi-edition/)

IBM BPM:  
[ibm.com/software/info/bpm/](http://ibm.com/software/info/bpm/)



---

IBM Deutschland  
IBM-Allee 1  
71139 Ehningen  
Germany  
[ibm.com/de](http://ibm.com/de)

IBM Österreich  
Obere Donaustraße 95  
1020 Wien  
[ibm.com/at](http://ibm.com/at)

IBM Schweiz  
Vulkanstrasse 106  
8010 Zürich  
[ibm.com/ch](http://ibm.com/ch)

Die IBM Homepage finden Sie unter: [ibm.com](http://ibm.com)

IBM, das IBM Logo, [ibm.com](http://ibm.com), AIX, DB2 und WebSphere sind Marken oder eingetragene Marken der International Business Machines Corporation in den USA und/oder anderen Ländern. Sind diese und weitere Markennamen von IBM bei ihrem ersten Vorkommen in diesen Informationen mit einem Markensymbol (® oder ™) gekennzeichnet, bedeutet dies, dass IBM zum Zeitpunkt der Veröffentlichung dieser Informationen Inhaber der eingetragenen Marken oder der Common-Law-Marken (common law trademarks) in den USA war. Diese Marken können auch eingetragene Marken oder Common-Law-Marken in anderen Ländern sein.

Eine aktuelle Liste der IBM Marken finden Sie auf der Webseite „Copyright and trademark information“ unter: [ibm.com/legal/copytrade.shtml](http://ibm.com/legal/copytrade.shtml)

Microsoft und Windows sind Marken der Microsoft Corporation in den USA und/oder anderen Ländern.

Linux ist eine eingetragene Marke von Linus Torvalds in den USA und/oder anderen Ländern.

Weitere Unternehmens-, Produkt- oder Servicenamen können Marken anderer Hersteller sein.

Hinweise auf IBM Produkte, Programme und Dienstleistungen in dieser Veröffentlichung bedeuten nicht, dass IBM diese in allen Ländern, in denen IBM vertreten ist, anbietet wird.

Hinweise auf Lizenzprogramme oder andere IBM Produkte bedeuten nicht, dass nur Programme, Produkte oder Services von IBM verwendet werden können. Anstelle der IBM Produkte, Programme oder Services können auch andere, ihnen äquivalente Produkte, Programme oder Services verwendet werden.

Bei IBM heißt Dienst am Kunden zugleich auch Dienst an unserer Umwelt: Wir nehmen Ihre IBM Altgeräte und Zubehörteile zurück und stellen deren umweltfreundliche Entsorgung zum Selbstkostenpreis sicher. IBM Hardwareprodukte sind fabrikneu hergestellt. Sie können neben neuen auch wiederverwendete Teile enthalten.

Bei abgebildeten Geräten kann es sich um Entwicklungsmodelle handeln.

© Copyright IBM Corporation 2010  
Alle Rechte vorbehalten.



Bitte der Wiederverwertung zuführen

Diese Veröffentlichung dient nur zur allgemeinen Information. Informationen können sich ohne Ankündigung ändern. Aktuelle Informationen zu Produkten und Dienstleistungen erhalten Sie von Ihrem zuständigen IBM Business Partner oder IBM Vertriebsbeauftragten.

IBM erteilt keine Rechts-, Rechnungsführungs- oder Auditberatung und gibt keine Zusicherung oder Garantie, dass die Produkte oder Dienstleistungsangebote den jeweiligen gesetzlichen Bestimmungen entsprechen. Für die Einhaltung geltender sicherheitsrelevanter Gesetze und Bestimmungen, einschließlich nationaler Gesetze und Bestimmungen, sind die Kunden selbst verantwortlich.